

Legenda

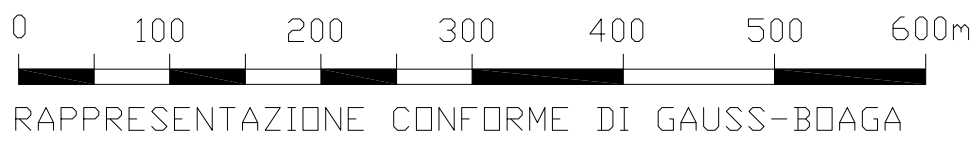
Classi e limiti assoluti di immissione		Limiti diurni (06:00-22:00)	Limiti notturni (22:00-06:00)
	Classe I Aree particolarmente protette	50 dB (A)	40 dB (A)
	Classe II Aree prevalentemente residenziali	55 dB (A)	45 dB (A)
	Classe III Aree di tipo misto	60 dB (A)	50 dB (A)
	Classe IV Aree di intensa attività umana	65 dB (A)	55 dB (A)
	Classe V Aree prevalentemente industriali	70 dB (A)	60 dB (A)
	Classe VI Aree esclusivamente industriali	70 dB (A)	70 dB (A)
	Aree adibite ad attività temporanee	-----	-----

Fasce di pertinenza infrastrutture ferroviarie D.P.R. 18/11/1998 n°459

- Fascia A - Larghezza di 100 m. a partire dalla mezzaria dei binari esterni per infrastrutture con velocità di progetto non superiore a 200 km/h
- Fascia B - Larghezza di 150 m. a partire dal limite della fascia A per infrastrutture con velocità di progetto non superiore a 200 km/h e di 250 m. a partire dalla mezzaria dei binari esterni per infrastrutture con velocità di progetto superiore a 200 km/h

Fasce di pertinenza infrastrutture stradali D.P.R. 30/03/2004 n°142
Per la classificazione delle infrastrutture stradali si veda la tavola 2

CONFINE COMUNALE

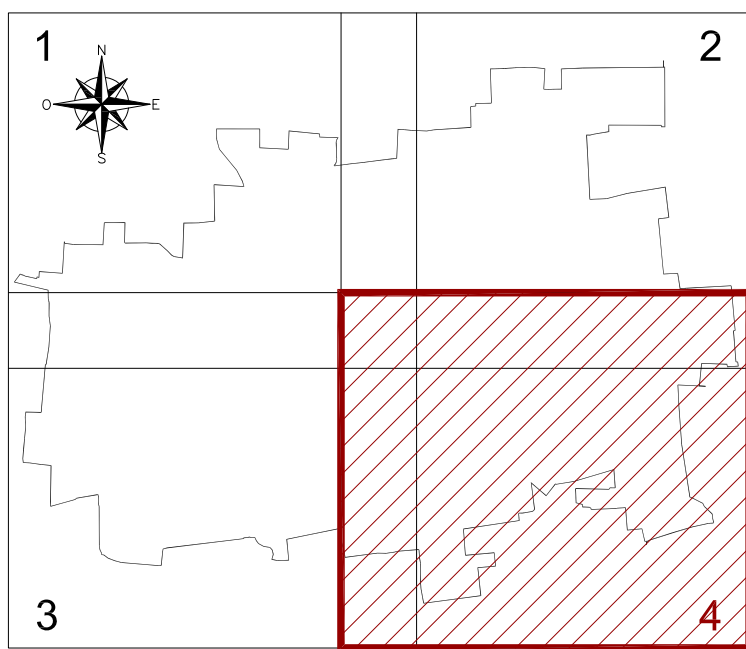


Comune di VIMODRONE
Provincia di Milano

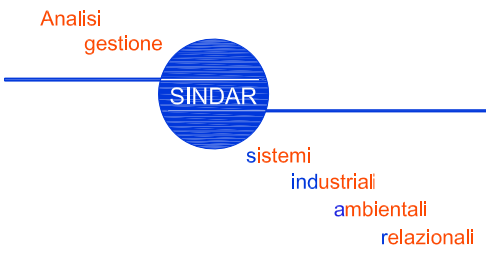
**ZONIZZAZIONE ACUSTICA
DEL TERRITORIO COMUNALE**
ai sensi della L.R. 13/2001
e del D.P.R. 142/2004

Planimetria di classificazione acustica

Adozione con Delibera C.C. n° del
Approvazione con Delibera C.C. n° del



Tav. 6 Scala 1:2000 Luglio 2011



Sindar s.r.l.
Corso Archinti, 35 - 26900 Lodi
Tel. 0371-549200 r.a. Fax 0371-549201
e-mail info@sindar.it http://www.sindar.it