

**Legenda**

Classi e limiti assoluti di immissione	Limiti diurni (06:00-22:00)	Limiti notturni (22:00-06:00)
Classe I Aree particolarmente protette	50 dB (A)	40 dB (A)
Classe II Aree prevalentemente residenziali	55 dB (A)	45 dB (A)
Classe III Aree di tipo misto	60 dB (A)	50 dB (A)
Classe IV Aree di intensa attività umana	65 dB (A)	55 dB (A)
Classe V Aree prevalentemente industriali	70 dB (A)	60 dB (A)
Classe VI Aree esclusivamente industriali	70 dB (A)	70 dB (A)
Aree adibite ad attività temporanee	-----	-----

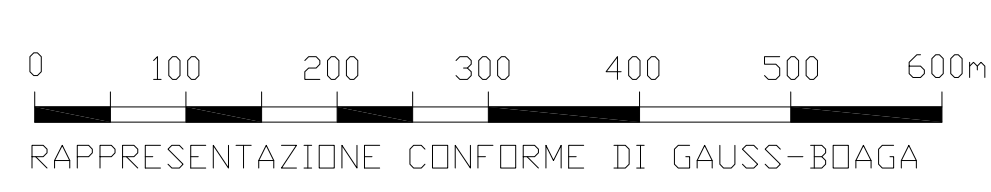
**Fasce di pertinenza infrastrutture ferroviarie D.P.R. 18/11/1998 n°459**

— Fascia A - Larghezza di 100 m. a partire dalla mezzaria dei binari esterni per infrastrutture con velocità di progetto non superiore a 200 km/h

— Fascia B - Larghezza di 150 m. a partire dal limite della fascia A per infrastrutture con velocità di progetto non superiore a 200 km/h e di 250 m. a partire dalla mezzaria dei binari esterni per infrastrutture con velocità di progetto superiore a 200 km/h

**Fasce di pertinenza infrastrutture stradali D.P.R. 30/03/2004 n°142**  
Per la classificazione delle infrastrutture stradali si veda la tavola 2

— CONFINE COMUNALE

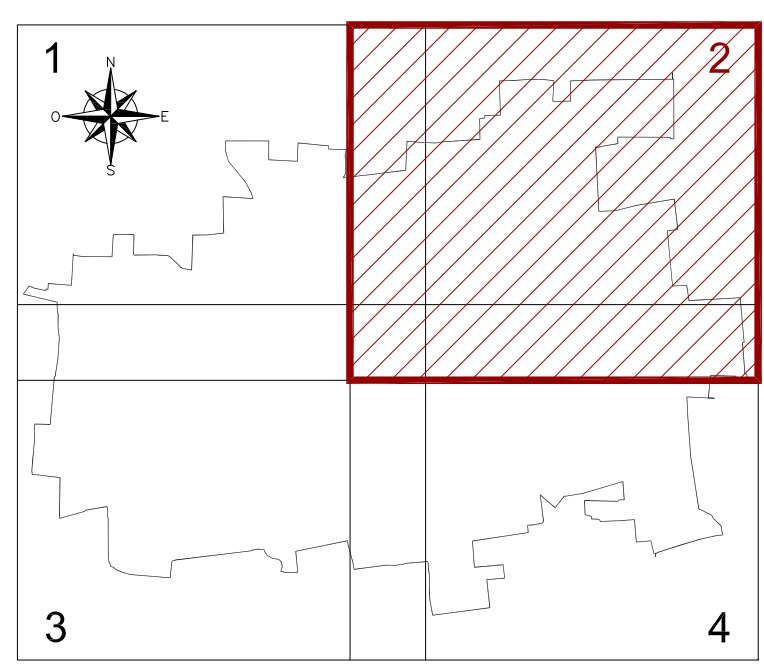


**Comune di VIMODRONE**  
Provincia di Milano

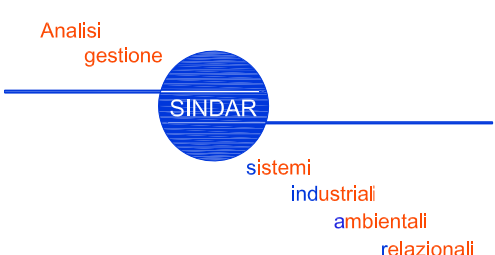
**ZONIZZAZIONE ACUSTICA  
DEL TERRITORIO COMUNALE**  
ai sensi della L.R. 13/2001  
e del D.P.R. 142/2004

*Planimetria di classificazione acustica*

Adozione con Delibera C.C. n° del  
Approvazione con Delibera C.C. n° del



**Tav. 4**      **Scala 1:2000**      **Luglio 2011**



Sindar s.r.l.  
Corso Archinti, 35 - 26900 Lodi  
Tel. 0371-549200 r.a. Fax 0371-549201  
e-mail info@sindar.it      <http://www.sindar.it>