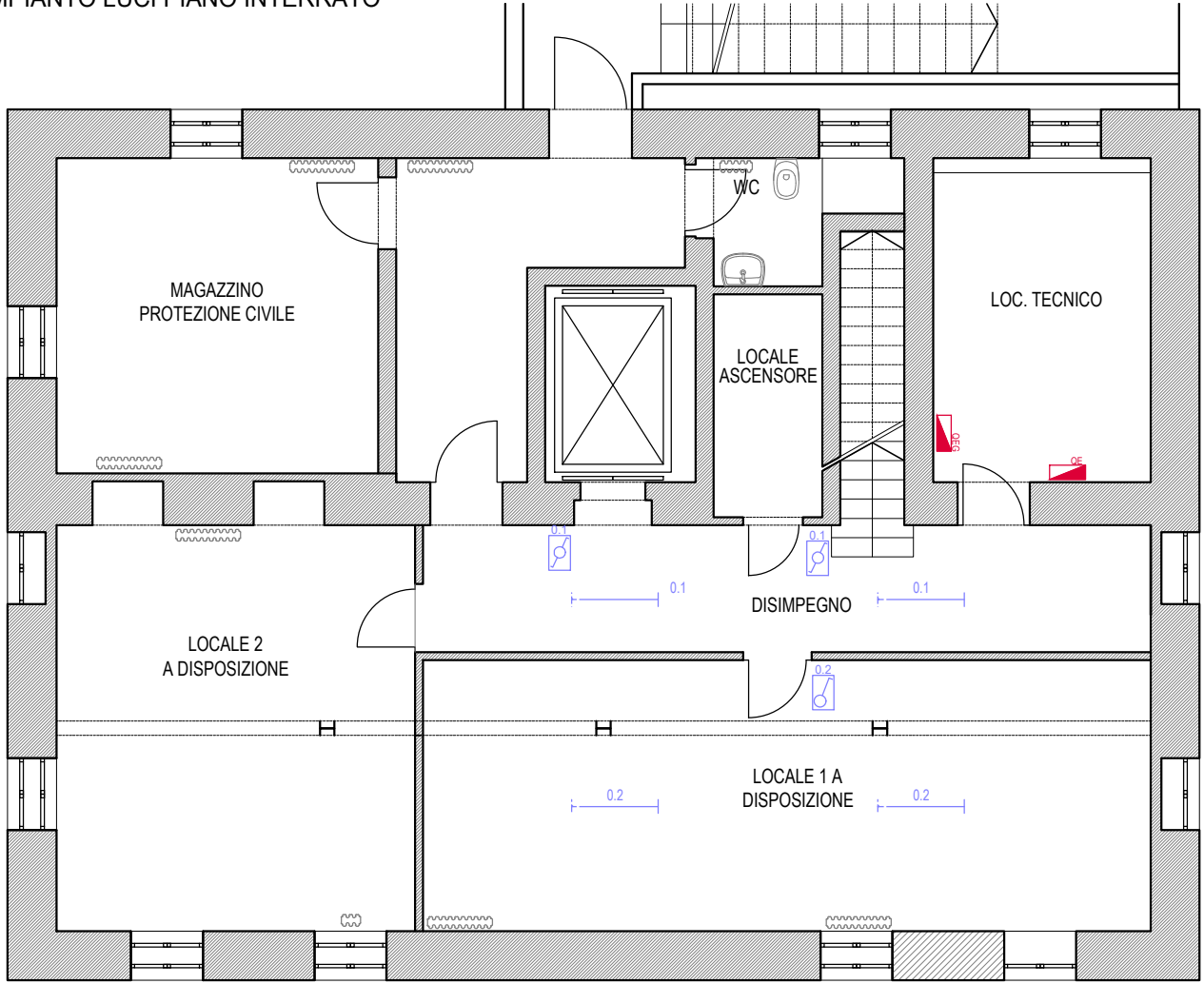
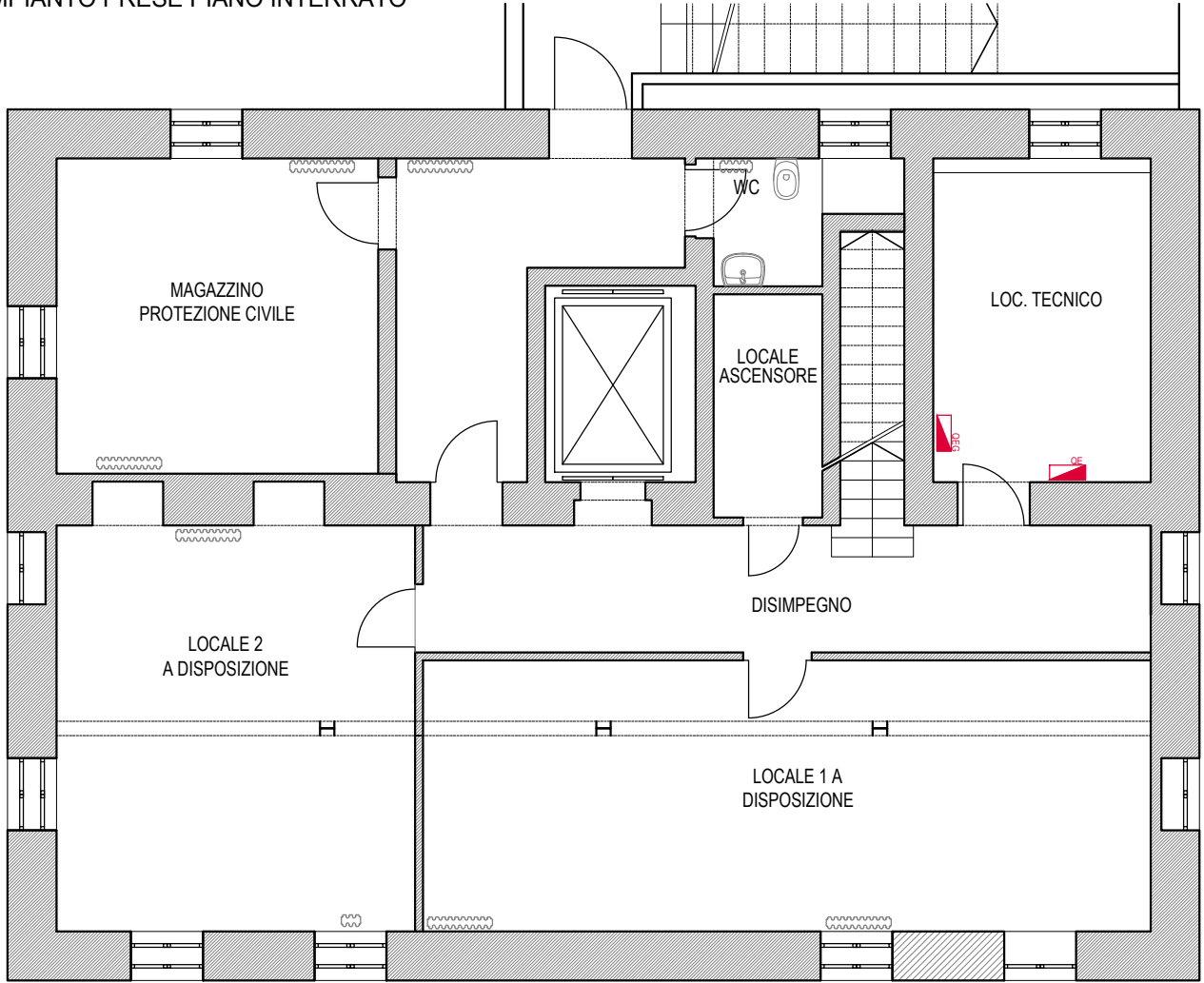


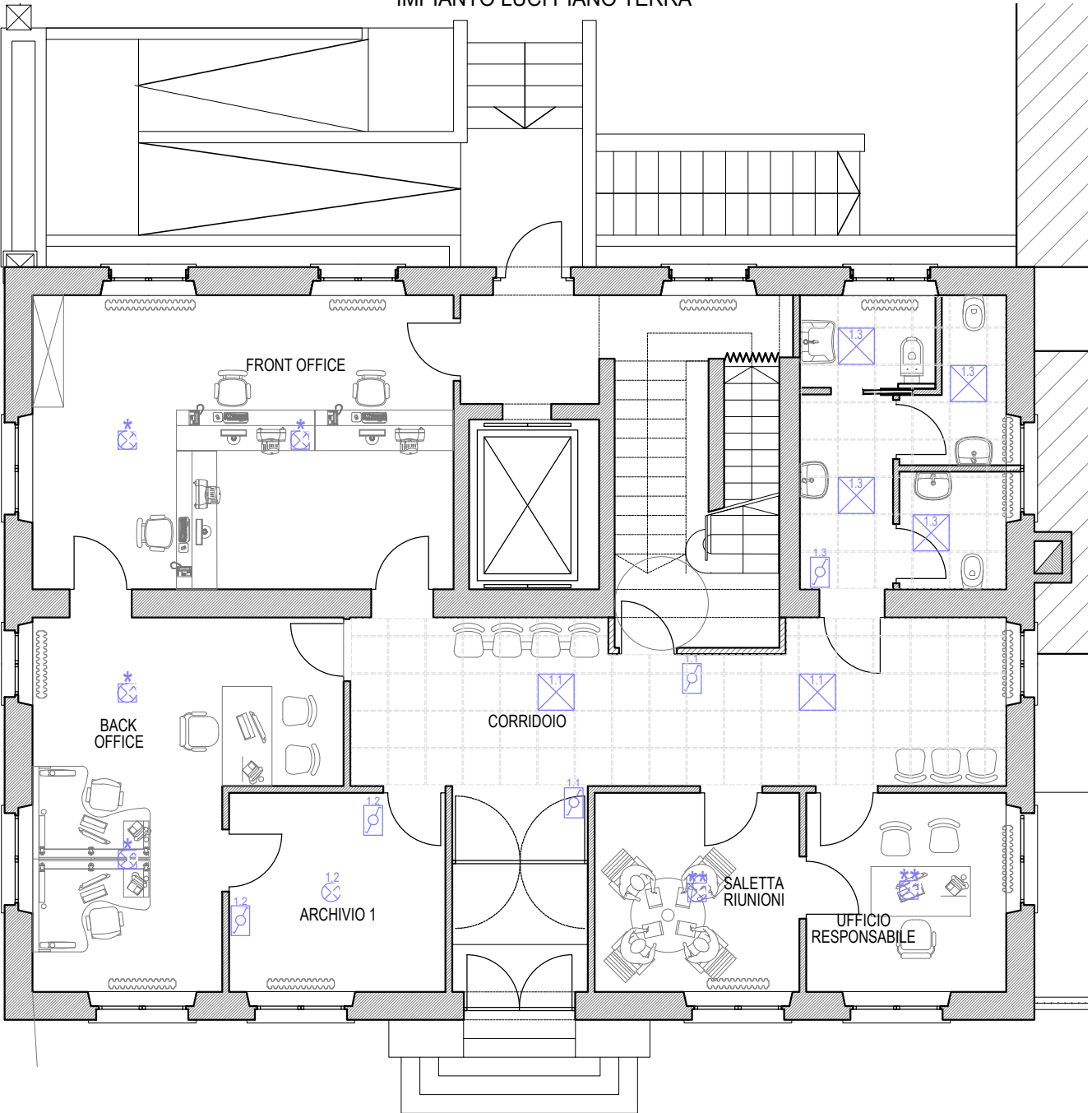
IMPIANTO LUCI PIANO INTERRATO



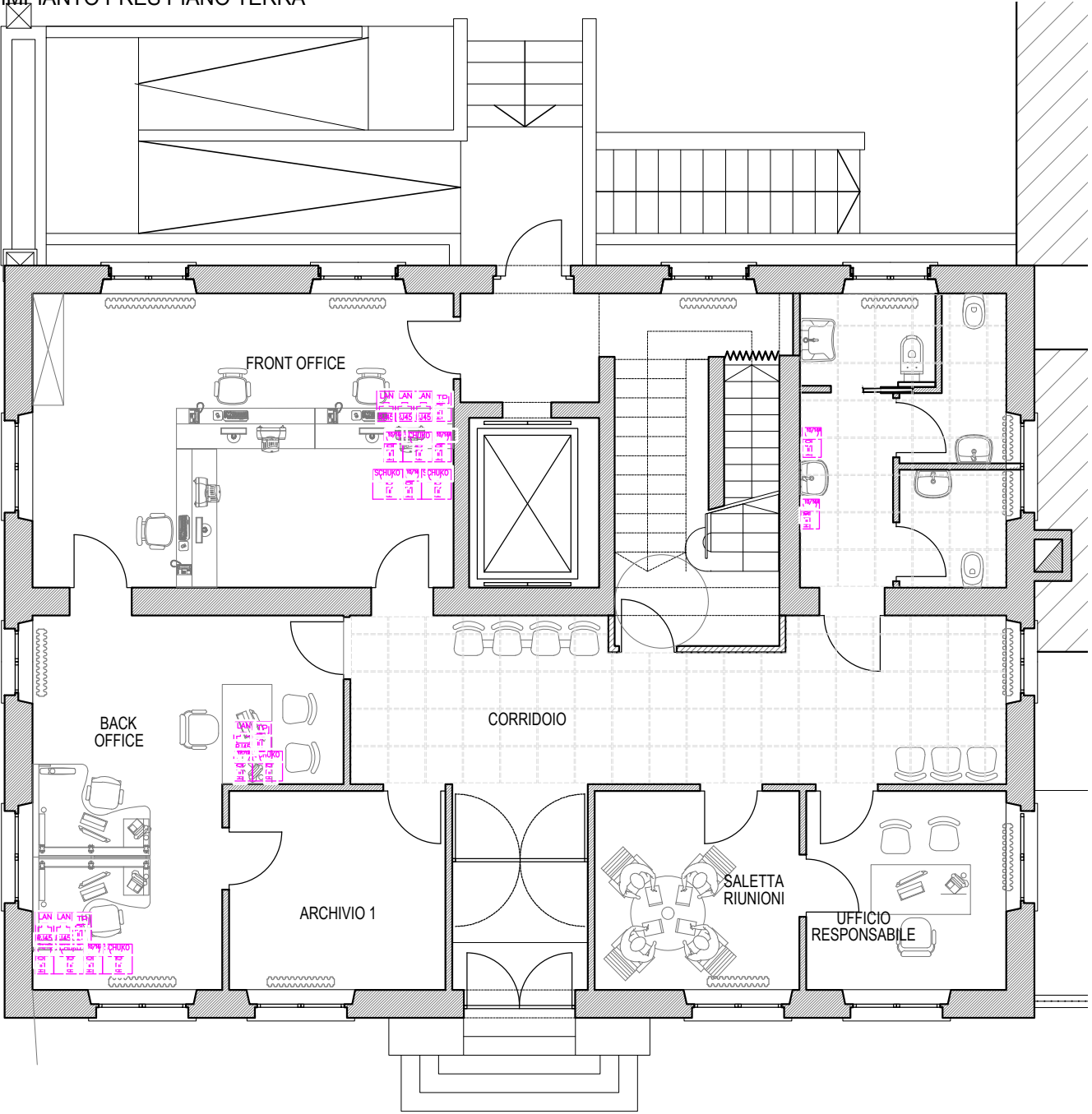
IMPIANTO PRESE PIANO INTERRATO



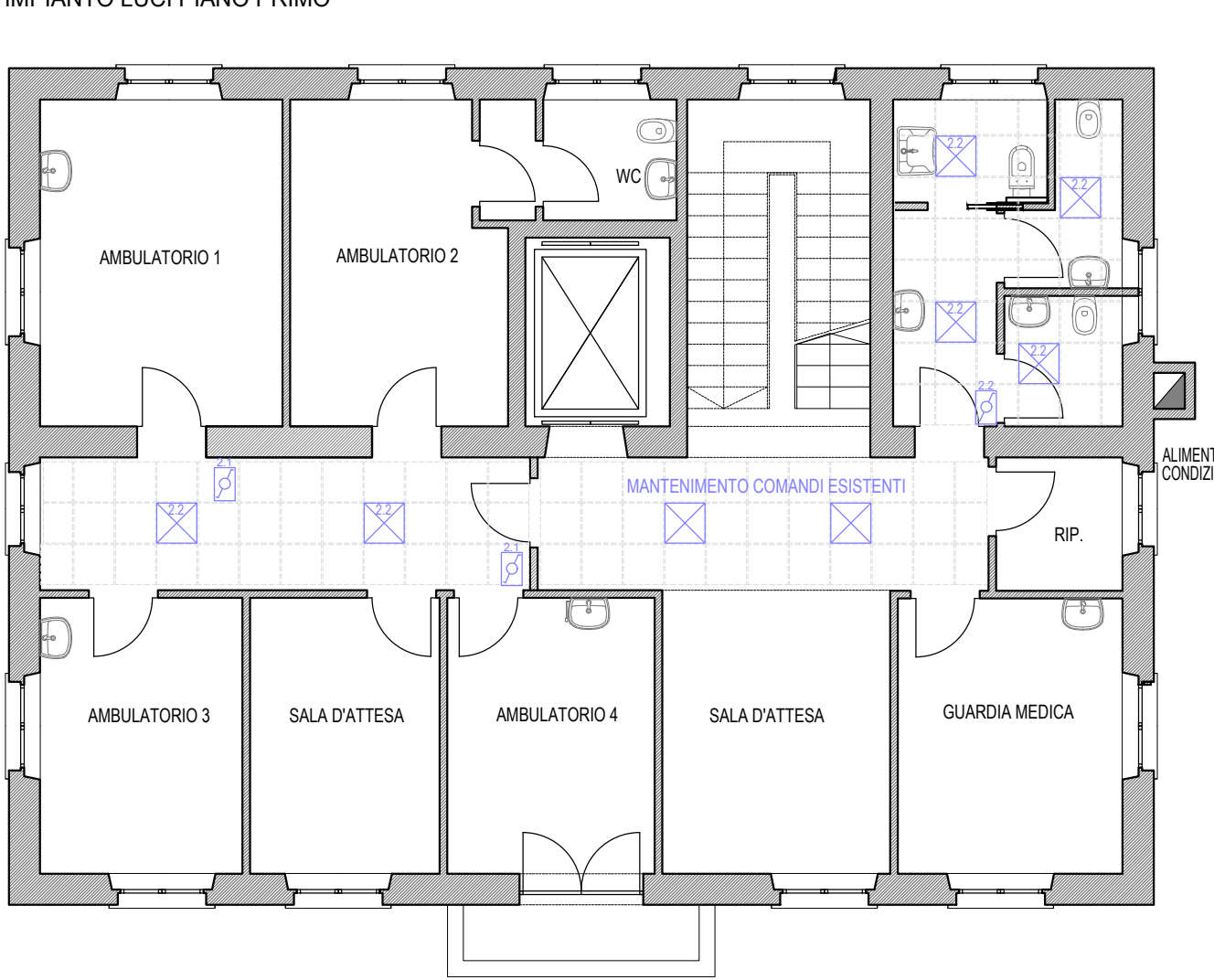
IMPIANTO LUCI PIANO TERRA



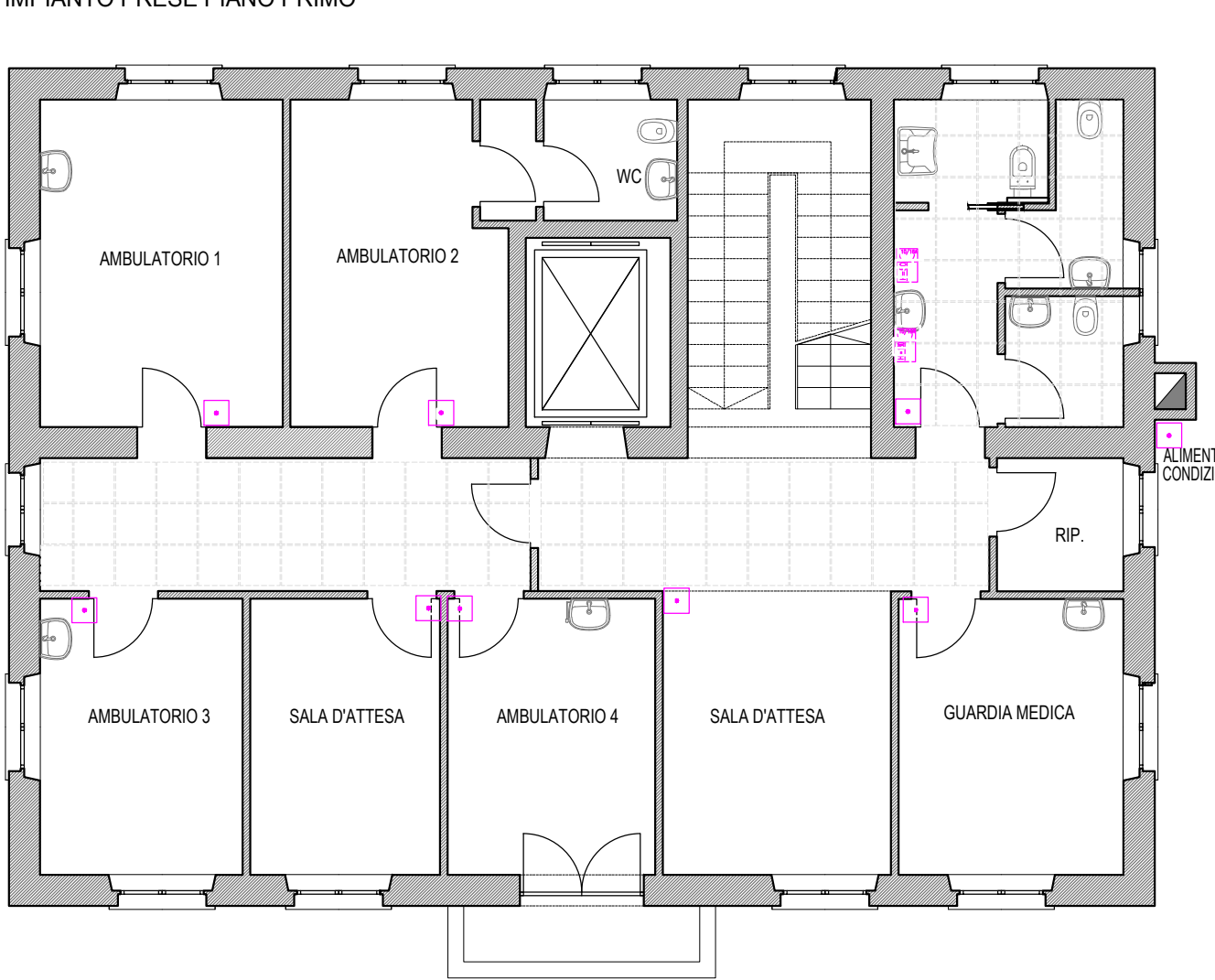
IMPIANTO PRESE PIANO TERRA



IMPIANTO LUCI PIANO PRIMO



IMPIANTO PRESE PIANO PRIMO



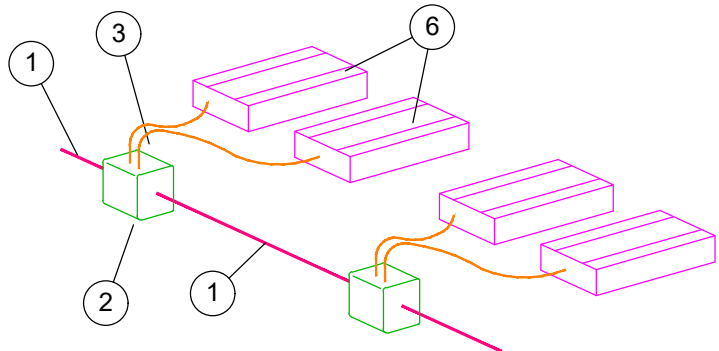
LEGENDA

- INTERRUTTORE
- DEVIATORE
- SOSTITUZIONE PUNTO LUCE ESISTENTE CON LUCE A BINARIO LED POSATO IN SOSPENSIONE
- SOSTITUZIONE PUNTO LUCE ESISTENTE CON PLAFONIERA LED TONDA POSATA A SOFFITTO
- NUOVA PLAFONIERA LED TONDA POSATA A SOFFITTO
- NUOVO PANNELLO LED INCASSATO NEL CONTROSOFFITTO
- NUOVA PLAFONIERA STAGNA A LED
- PRESA 2P+T BIPASSO
- PRESA TIPO SCHUKO
- PRESA TELEFONO
- PRESA LAN
- ALIMENTAZIONE FANCOIL

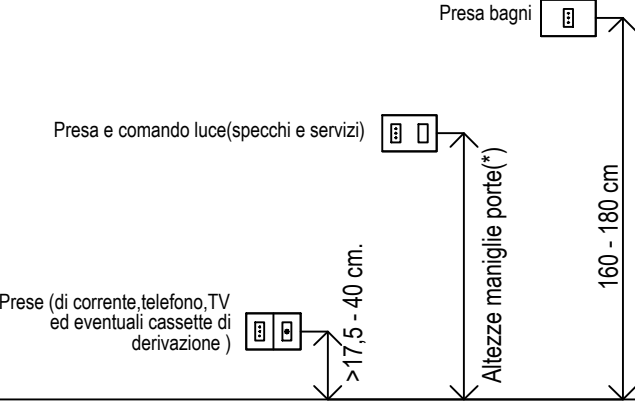
N.B.
CAVI SECONDO REGOLAMENTO CPR (NORMA CEI 64-8/V4)
NEI LOCALI BAGNO, COLLEGAMENTI EQUIPOTENZIALI
CAVO FG17 1x4 mmq
LINEE DORSALI PRESE CAVI FG16(O)M16 3G4 mmq LINEE
LUCE CAVI FG17 2x1,5mmq +PE
LINEE PRESE CAVI FG17 2x2,5mmq +PE (MAX n°2 prese per ogni cavo)
TUBI PROTETTIVI PVC PESANTE SEPARATI PER LINEE LUCE, LINEE PRESE E TELEFONICHE CASSETTE E SCATOLE DI DERIVAZIONE AD OGNI CAMBIO DI DIREZIONE

DETTAGLIO ALIMENTAZIONE VENTILCONVETTORI

RIF	DESCRIZIONE
1	TUBAZIONE PCV INSTALLATA NEL CONTROSOFFITTO
2	CASSETTA DI DERIVAZIONE INSTALLATA NEL CONTROSOFFITTO
3	CAVO MULTIPOLARE O UNIPOLARE IN TUBAZIONE FLESSIBILE
4	VENTILCONVETTORE



QUOTE D'INSTALLAZIONE PER PRESE E COMANDI



Commessa:	Committente:		
A2001		COMUNE DI VIMODRONE Vi Battisti 23, Vimodrone	
Titolo:			
MANUTENZIONE STRAORDINARIA E ADEGUAMENTO EDIFICI COMUNALI VIA BATTISTI N°23			
Fase:		PROGETTO DEFINITIVO - ESECUTIVO	Ambito:
		CIVILE	
Progettista e D.L.:			
ing. Anna Giudici			
Rev.	Data	Descrizione	
-	luglio 2020	Prima emissione	
Documento		Elaborato	Revisione
IMPIANTO ELETTRICO		B08	-
PD/PE		Scala	Nome file
		1:100	