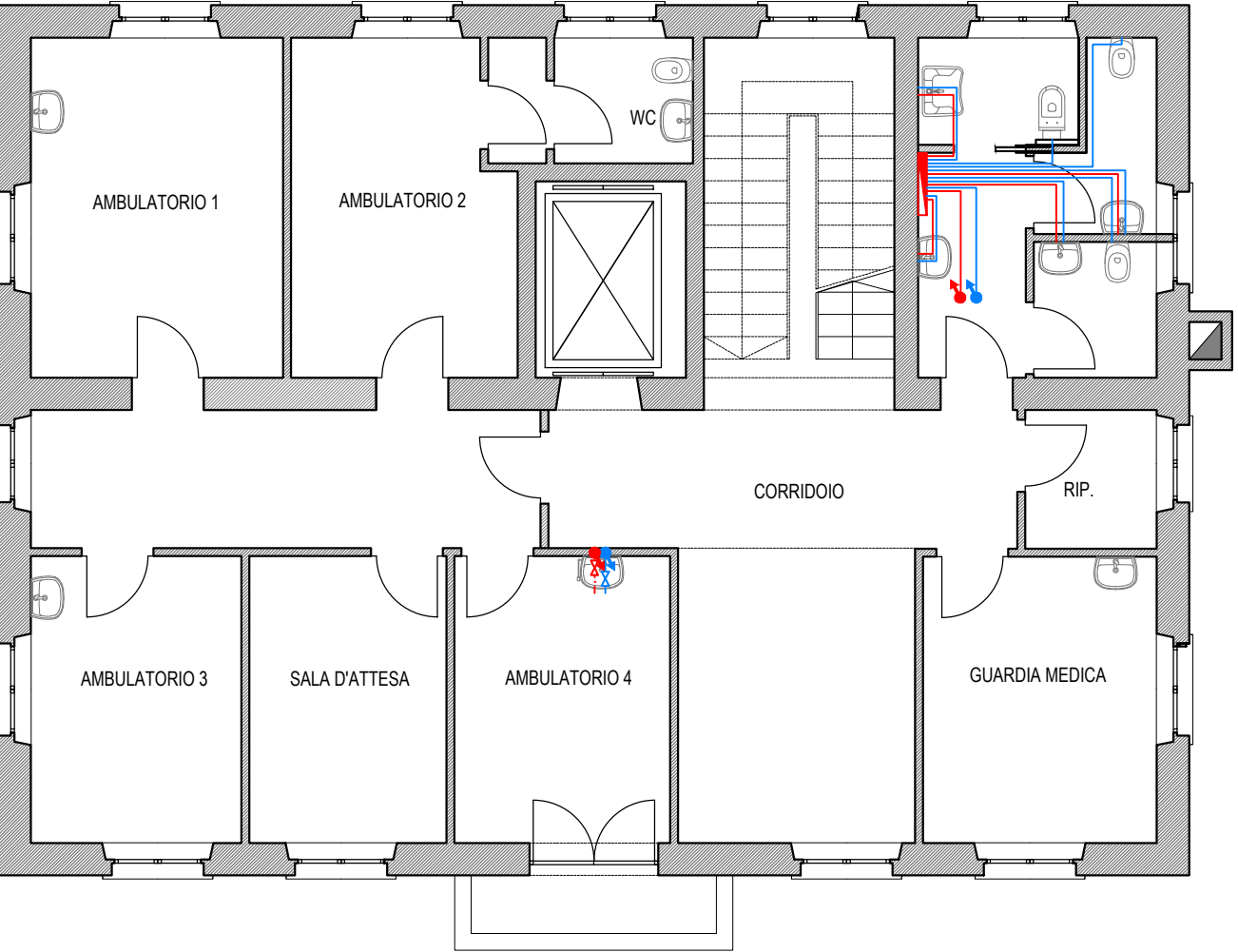
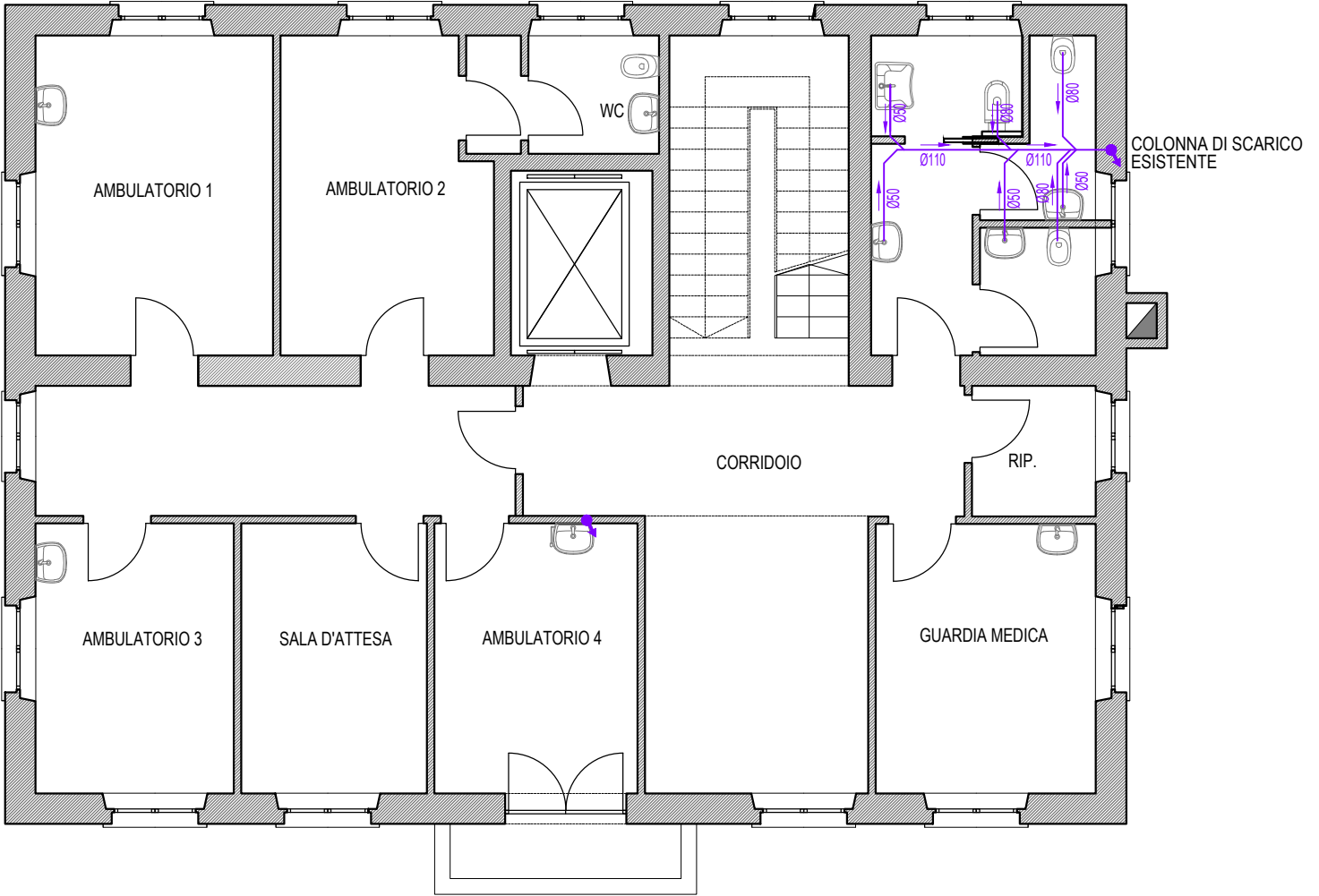


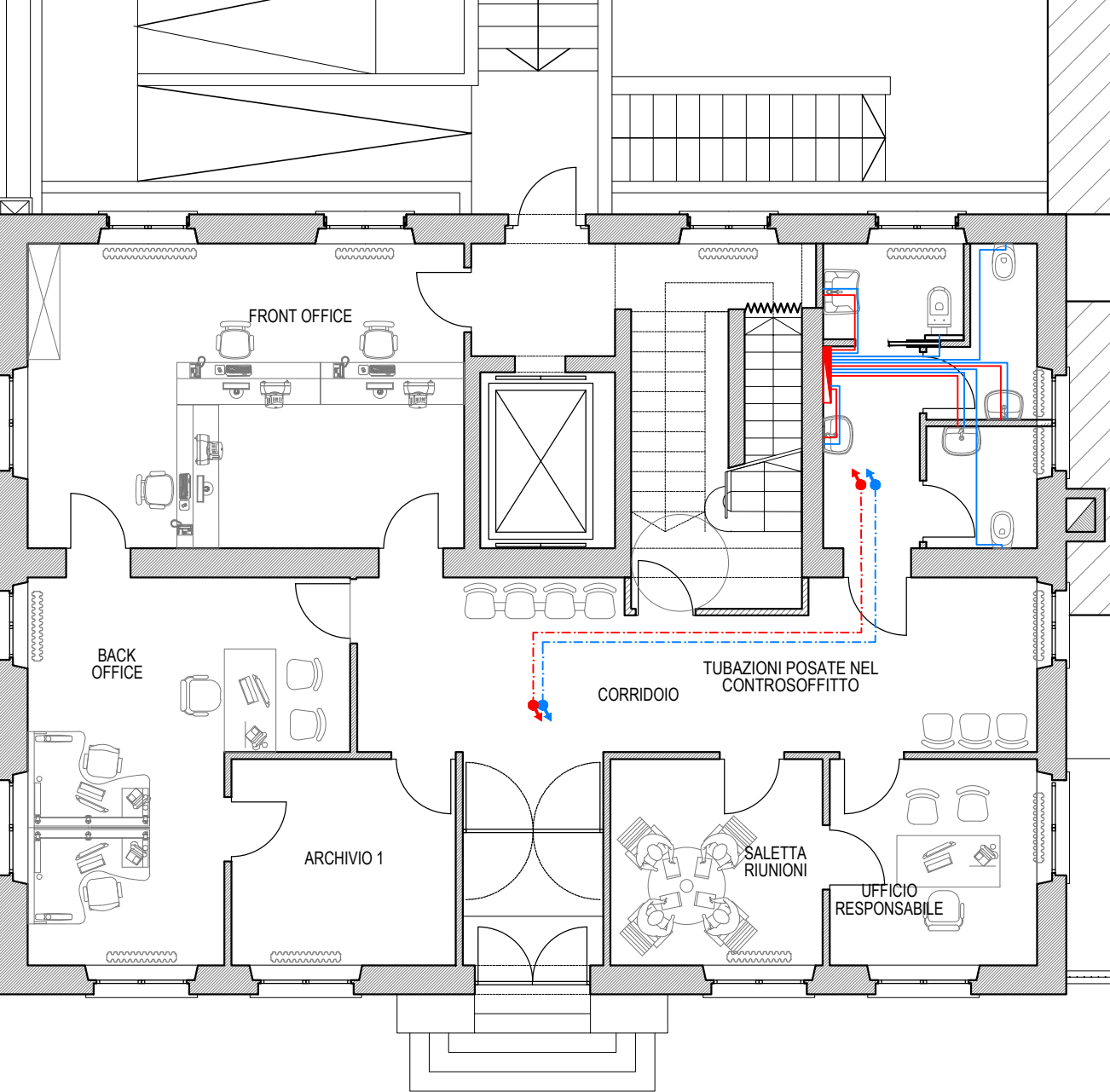
IMPIANTO IDROSANITARIO PIANO PRIMO



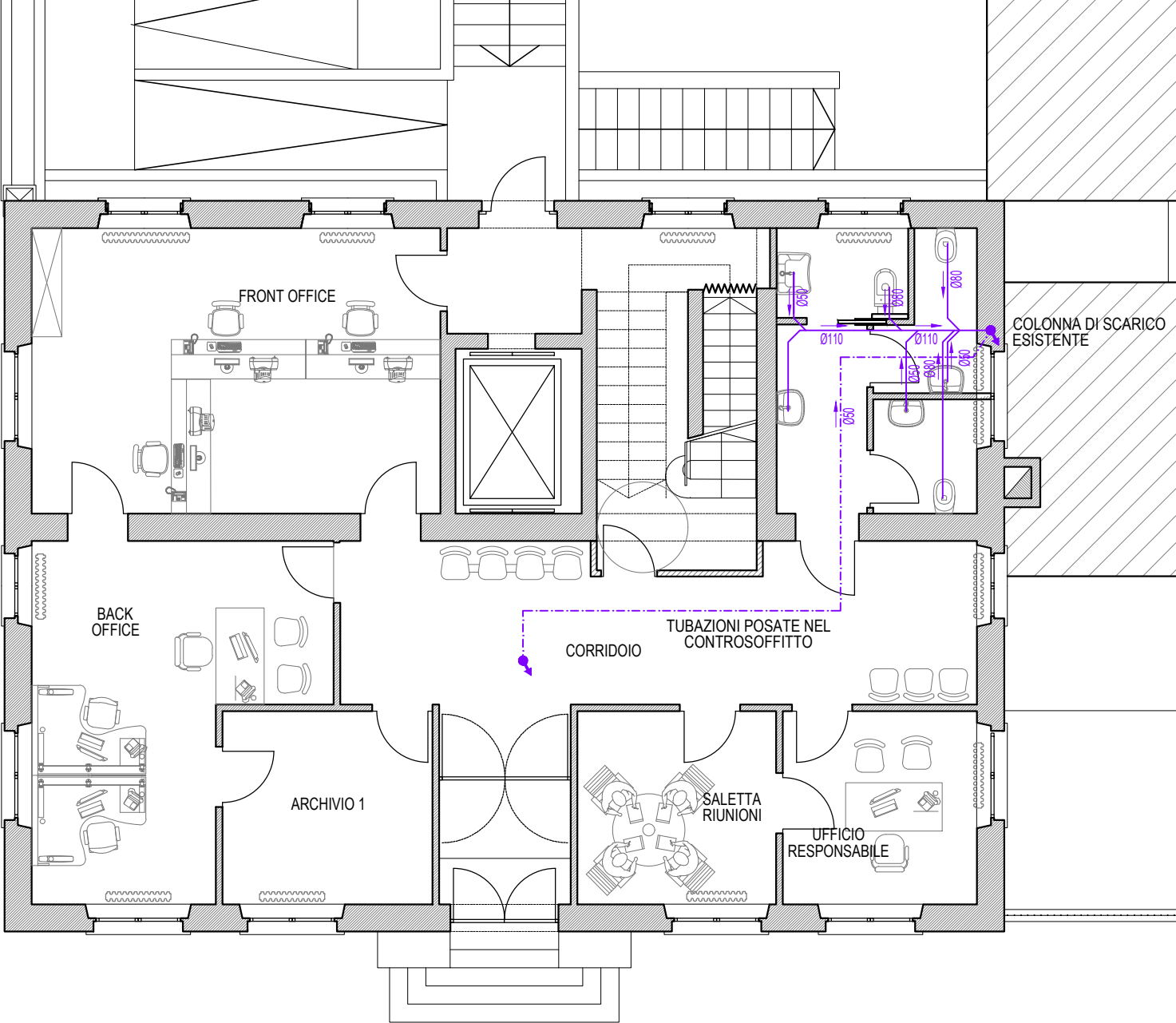
SCHEMA FOGNARIO PIANO PRIMO



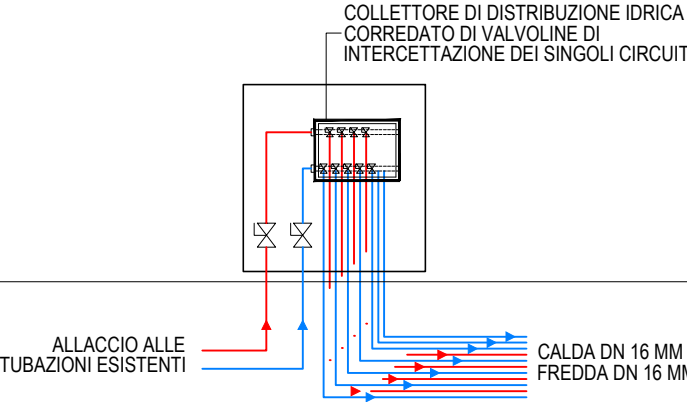
IMPIANTO IDROSANITARIO PIANO TERRA



SCHEMA FOGNARIO PIANO TERRA



SCHEMA COLLEGAMENTO COLLETTORE DISTRIBUZIONE



LEGENDA

- TUBAZIONE MULTISTRATO SOTTOTRACCIA ACS
- TUBAZIONE MULTISTRATO SOTTOTRACCIA AFS
- TUBAZIONE MULTISTRATO A PLAFONE PIANO TERRA ACS
- TUBAZIONE MULTISTRATO A PLAFONE PIANO TERRA AFS
- VALVOLE DI INTECETTAZIONE
- COLLETTORE DI DISTRIBUZIONE IDROSANITARIA
- TUBAZIONE DI SCARICO IN PE CON ANELLO DI TENUTA POSATA SOTTOTRACCIA
- TUBAZIONE DI SCARICO IN PE CON ANELLO DI TENUTA POSATA A PLAFONE PIANO TERRA

PROVE DI PRESSIONE

Strumento: manometro ad acqua, sensibilità 100 mbar
Impianto idrosanitario
Tubazioni di distribuzione in acciaio Zn: stesse modalità del punto precedente.
Tubazioni per impianti interni in Pex/Al/Pex:
- riempimento, sfiato e messa in pressione;
Pre-prova:
- Pressione: 15 bar con ripristino dopo 15 minuti;
- Durata della prova: 30 minuti;
- Massimo calo di pressione: 0,3 bar.
Prova:
- Pressione: 15 bar;
- Durata della prova: 2 h;
- Massimo calo di pressione: 0,2 bar.
La muratura dell'impianto dovrà sempre avvenire con i circuiti in pressione.
Al termine delle prove dovrà essere redatto il rapporto di collaudo di ciascun circuito con l'indicazione delle modalità e l'esito positivo riscontrato.

ISOLAMENTO DELLE RETI DI DISTRIBUZIONE DEL CALORE NEGLI IMPIANTI TERMICI D.P.R. n°412 del 26/08/1993 - Allegato B -							
TABELLA 1							
CONDUTTIVITA' TERMICA UTILE DELL'ISOLANTE (W/m²C)	DIAMETRO ESTERNO DELLA TUBAZIONE (mm)						>100
	<20	da 20 a 39	da 40 a 59	da 60 a 79	da 80 a 99		
0,030	13	19	26	33	37	40	
0,032	14	21	29	36	40	44	
0,034	15	23	31	39	44	48	
0,036	17	25	34	43	47	52	
0,038	18	28	37	46	51	56	
0,040	20	30	40	50	55	60	
0,042	22	32	43	54	59	64	
0,044	24	35	46	58	63	69	
0,046	26	38	50	62	68	74	
0,048	28	41	54	66	72	79	
0,050	30	44	58	71	77	84	

- PER VALORI DI CONDUTTIVITA' TERMICA UTILE DELL'ISOLANTE DIFFERENTI DA QUELLI INDICATI NELLA TABELLA 1, I VALORI MINIMI DELLO SPESSORE DEL MATERIALE ISOLANTE SONO RICAVATI PER INTERPOLAZIONE LINEARE DEI DATI RIPORTATI NELLA TABELLA 1 STESSA.

- I MONTANTI VERTICALI DELLE TUBAZIONI DEVONO ESSERE POSTI AL DI QUA DELL'ISOLAMENTO TERMICO DELL'INVOLUCRO EDILIZIO, VERSO L'INTERNO DEL FABBRICATO ED I RELATIVI SPESSORI MINIMI DELL'ISOLAMENTO CHE RISULTANO DALLA TAB. 1, VANNO MOLTIPLICATI PER 0,5.

- PER TUBAZIONI CORRENTI ENTRO STRUTTURE NON AFFACCiate NE' ALL'ESTERNO NE' SU LOCALI NON RISCALDATI GLI SPESSORI DI CUI ALLA TAB. 1, VANNO MOLTIPLICATI PER 0,3.

Commissa:	Committente:	
A2001	COMUNE DI VIMODRONE Vi Battisti 23, Vimodrone	
Titolo:		
MANUTENZIONE STRAORDINARIA E ADEGUAMENTO EDIFICI COMUNALI VIA BATTISTI N°23		
Fase:	PROGETTO DEFINITIVO - ESECUTIVO	
Ambito:	CIVILE	
Progettista e D.L.:		
ing. Anna Giudici		
Rev.	Data	Descrizione
-	luglio 2020	Prima emissione
Documento		
PD/PE	IMPIANTO IDROTERMOSANITARIO	Elaborato
		B07
	Scala	Nome file
	1:100	-